

Inspiron 17

5000 Series

Quick Start Guide

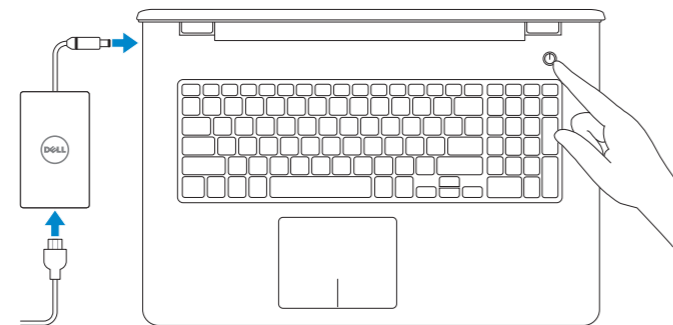
Stručná úvodní příručka
Gyors üzembe helyezési útmutató
Ghid de pornire rapidă
Stručná úvodná príručka



1 Connect the power adapter and press the power button

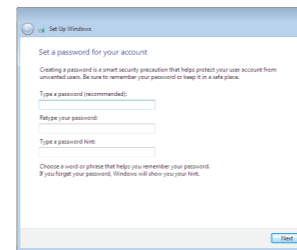
Připojte napájecí adaptér a stiskněte vypínač

Csatlakoztassa a tápadaptert és nyomja meg a bekapcsológombot
Conectați adaptorul de alimentare și apăsați pe butonul de alimentare
Zapojte napájací adaptér a stlačte spínač napájania



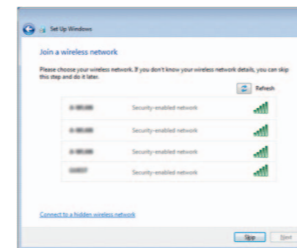
2 Finish Windows setup

Dokončete nastavení v systému Windows | Fejezze be a Windows beállítását
Finalizați configurarea Windows | Dokončite nastavenie systému Windows



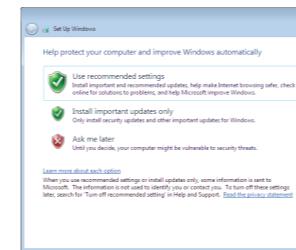
Set up password for Windows

Nastavte heslo k systému Windows
Jelszó beállítása Windows-hoz
Configurați o parolă pentru Windows
Nastavte heslo do systému Windows



Connect to your network

Připojte se k síti
Kapcsolódjon a hálózathoz
Conectați-vă la rețea
Pripojte sa k sieti



Protect your computer

Ochrana počítače
Védje a számítógépét
Protejați-vă computerul
Chráňte svoj počítač

For more information

Další informace | További tájékozódásért lásd
Pentru informații suplimentare | Țălsie informăcție

To learn about the features and advanced options available on your computer, click **Start** → **All Programs** → **Dell Help Documentation**.

Další informace o funkcích a rozšířených možnostech počítače získáte prostřednictvím nabídky **Start** → **Všechny programy** → **Dell Help Documentation**.

A számítógépen rendelkezésre álló funkciókra és speciális opciókra vonatkozó bővebb információért kattintson a **Start** → **Minden program** → **Dell Sűgő dokumentáció** lehetőségre.

Pentru a afla mai multe despre caracteristicile și opțiunile avansate disponibile pentru computerul dvs., faceți clic pe **Start** → **Toate programele** → **Documentație de ajutor Dell**.

Țălsie informăcție o možnostiach svojho počítača năjdete postupom **Štart** → **Všetky programy** → **Dell Help Documentation**.

Product support and manuals

Podpora a příručky k produktům
Terméktámogatás és kézikönyvek
Manuale și asistență pentru produse
Podpora a manuály k produktu

dell.com/support
dell.com/support/manuals

Contact Dell

Kontaktujte společnost Dell
Kérjen segítséget a Dell szakembereitől
Contactați Dell | Kontaktujte Dell

dell.com/contactdell

Regulatory and safety

Regulace a bezpečnost
Szabályozások és biztonság
Reglementări și siguranță
Zákonom vyžadované a bezpečnostné informácie

dell.com/regulatory_compliance

Regulatory model

Směrnicevő modell | Szabályozó modell
Model de reglementare | Regulačný model

P28E

Regulatory type

Regulační typ | Szabályozó típus
Tip de reglementare | Regulačný typ

P28E001

Computer model

Model počítače | Számítógép modell
Modelul computerului | Model počítača

Inspiron 17-5758

NOTE: If you are connecting to a secured wireless network, enter the password for the wireless network access when prompted.

POZNÁMKA: Pokud se připojujete k zabezpečené bezdrátové síti, zadejte po vyzvání heslo pro přístup k bezdrátové síti.

MEGJEGYZÉS: Ha biztonságos vezeték nélküli hálózatra csatlakozik, amikor a rendszer kéri, adja meg a vezeték nélküli hozzáféréshez szükséges jelszót.

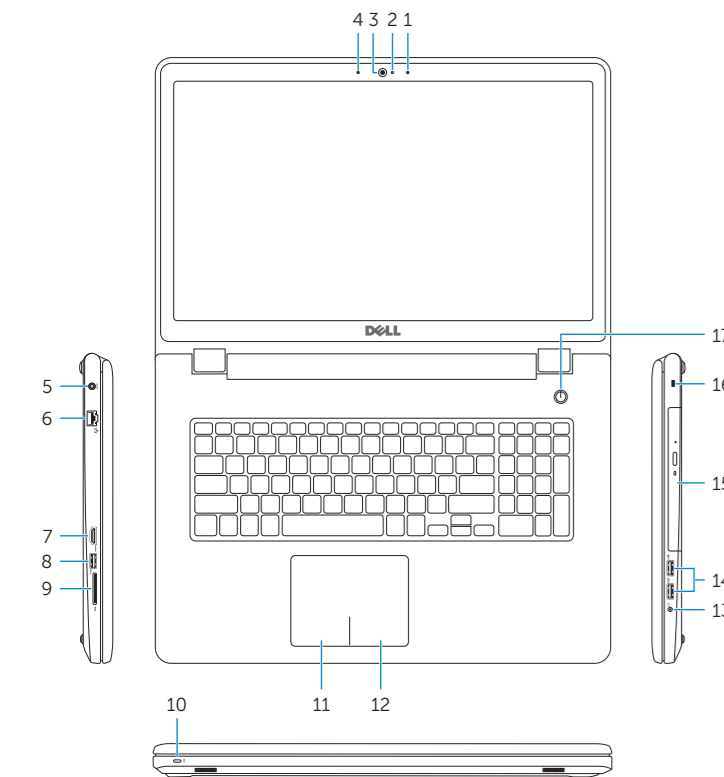
NOTĂ: Dacă vă conectați la o rețea wireless securizată, introduceți parola pentru acces la rețeaua wireless atunci când vi se solicită.

POZNÁMKA: Ak sa pripájate k zabezpečenej bezdrôtovej sieti, na výzvu zadajte heslo prístupu k bezdrôtovej sieti.



Features

Funkce | Jellemzők | Caracteristici | Vlastnosti



1. Right microphone
2. Camera-status light
3. Camera
4. Left microphone
5. Power-adapter port
6. Network port
7. HDMI port
8. USB 3.0 port
9. Media-card reader
10. Power and battery-status light/hard-drive activity light
11. Left-click area
12. Right-click area
13. Headset port
14. USB 2.0 ports (2)
15. Optical drive
16. Security-cable slot
17. Power button
18. Regulatory label (in battery bay)
19. Battery
20. Battery-release latch
21. Service Tag label

1. Pravý mikrofon
2. Indikátor stavu kamery
3. kamera
4. Levý mikrofon
5. Port adaptéru napájení
6. Síťový port
7. Port HDMI
8. Port USB 3.0
9. Čtečka paměťových karet
10. Kontrolka napájení a stavu baterie/kontrolka činnosti pevného disku
11. Oblast levého kliknutí
12. Oblast pravého kliknutí
13. Port pro sluchátka
14. Porty USB 2.0 (2)
15. Optická jednotka
16. Slot bezpečnostního kabelu
17. Vypínač
18. Štítek s informacemi o předpisech (v pozici pro baterii)
19. baterie
20. Uvolňovací pojistka baterie
21. Štítek Service Tag

1. Jobb oldali mikrofon
2. Kamera állapot jelzőfény
3. Kamera
4. Bal oldali mikrofon
5. Tápadapter port
6. Hálózati port
7. HDMI port
8. USB 3.0 port
9. Médiakártya-olvasó
10. Bekapcsolást és akkumulátor állapotot jelző fény/merevlemez-meghajtó aktivitás jelzőfény
11. Bal oldali kattintás terület
12. Jobb oldali kattintás terület
13. Fejhallgató port
14. USB 2.0 portok (2 db)
15. Optikai meghajtó
16. Biztonsági kábel foglalata
17. Bekapcsológomb
18. Szabályozó címke (az akkumulátor rekeszben)
19. Akkumulátor
20. Akkumulátor kioldó retesz
21. Szervizcédula címkéje

1. Microfonul din dreapta
2. Indicator luminos de stare a camerei
3. Camera
4. Microfonul din stânga
5. Port pentru adaptorul de alimentare
6. Port de rețea
7. Port HDMI
8. Port USB 3.0
9. Cititor de carduri de stocare
10. Indicator luminos de alimentare și de stare a bateriei/indicator luminos de activitate a hard diskului
11. Zona de clic stânga
12. Zona de clic dreapta
13. Port pentru set cască-microfon
14. Porturi USB 2.0 (2)
15. Unitate optică
16. Slot pentru cablul de securitate
17. Buton de alimentare
18. Etichetă de reglementare (în compartimentul bateriei)
19. Bateria
20. Dispozitiv de eliberare a bateriei
21. Etichetă de service

1. Pravý mikrofón
2. Kontrolka stavu kamery
3. Kamera
4. Ľavý mikrofón
5. Port napájacieho adaptéra
6. Sieťový port
7. Port HDMI
8. Port USB 3.0
9. Čítačka pamäťových kariet
10. Kontrolka stavu napájania a batérie/kontrolka aktivity pevného disku
11. Oblast' pravého kliku
12. Oblast' pravého kliku
13. Port náhlavnej súpravy
14. Porty USB 2.0 (2)
15. Optická jednotka
16. Otvor pre bezpečnostný kábel
17. Tlačidlo napájania
18. Etiqueta o súlade s predpismi (v šachte batérie)
19. Batéria
20. Uvoľňovacia poistka batérie
21. Servisný štítok

Shortcut keys

Klávesové zkratky | Gyorsbillentyűk

Taste pentru comenzi rapide | Klávesové skratky

- | | |
|--|--|
| | Mute audio
Ztlumení zvuku Hang némítása
Dezactivați sunetul Stlmenie zvuku |
| | Decrease volume
Snižení hlasitosti Hangerő csökkentése
Micșorare volum Zníženie hlasitosti |
| | Increase volume
Zvýšení hlasitosti Hangerő növelése
Mărire volum Zvysenie hlasitosti |
| | Play previous track/chapter
Přehrání předchozí skladby/kapitoly
Az előző zeneszám/fejezet lejátszása
Redare melodie/capitol anterior
Prehrať predchádzajúcu stopu/kapitolu |
| | Play/Pause
Přehrání / pozastavení Lejátszás/Szünet
Redare/Pauză Prehrávanie/pozastavenie |
| | Play next track/chapter
Přehrání následující skladby/kapitoly
Az következő zeneszám/fejezet lejátszása
Redare melodie/capitol următor
Prehrať ďalšiu stopu/kapitolu |
| | Switch to external display
Přepnutí na externí displej Váltás külső kijelzőre
Comutare la afișaj extern Prepunție na externý displej |
| | Search
Hledat Keresés
Căutare Hílnad |
| | Toggle keyboard backlight (optional)
Přepnutí podsvícení klávesnice (volitelné)
Billentyűzet háttérvilágításának váltása (opcionális)
Comutare retroiluminare tastatură (opțional)
Prepinanie podsvietenia klávesnice (voliteľné) |

- | | |
|--|---|
| | Decrease brightness
Snižení jasu Fényerő csökkentése
Reducere luminozitate Zníženie jasu |
|--|---|

- | | |
|--|---|
| | Increase brightness
Zvýšení jasu Fényerő növelése
Creșterea luminozitate Zvysenie jasu |
|--|---|

- | | |
|--|--|
| | Toggle Fn-key lock
Přepnutí zámku klávesy Fn
Fn-gomb zár ki-/bekapcsolása
Comutare blocare tastă Fn
Prepinanie zamknutia klávesu Fn |
|--|--|

- | | |
|--|---|
| | Turn off/on wireless
Zapnutí / vypnutí bezdrátového připojení
Vezeték nélküli funkció ki- vagy bekapcsolása
Activare/dezactivare funcție wireless
Vpnutie/zapnutie bezdrótovej komunikácie |
|--|---|

- | | |
|--|--|
| | Sleep
Spánek Alvó mód
Repaus Spánok |
|--|--|

- | | |
|--|---|
| | Toggle between power and battery-status light/hard-drive activity light
Přepínání mezi kontrolkou napájení a stavu baterie/kontrolkou činnosti pevného disku
A bekapcsolást és akkumulátor állapotot jelző fény és a merevlemez-meghajtó aktivitás jelzőfény közötti váltás
Comută între indicatorul luminos de alimentare și de stare a bateriei și indicatorul luminos de activitate a hard diskului
Prepinanie medzi kontrolkou stavu napájania a batérie/kontrolkou aktivity pevného disku |
|--|---|

NOTE: For more information, see *Specifications at [dell.com/support](https://www.dell.com/support)*.

POZNÁMKA: Další informace naleznete na stránce *Technické údaje* na webu [dell.com/support](https://www.dell.com/support).

MEGJEGYZÉS: További információért, lásd a *Specifikációs rész* a [dell.com/support](https://www.dell.com/support) oldalon.

NOTĂ: Pentru informații suplimentare, consultați *Specificații* la adresa [dell.com/support](https://www.dell.com/support).

POZNÁMKA: Pre ďalšie informácie pozrite časť *Specifikácie* na [dell.com/support](https://www.dell.com/support).